

PISA
DESARROLLADORA
INMOBILIARIA

25 ANIVERSARIO



**LOS
PINOS**
DEPARTAMENTOS

By:



*Imagen ilustrativa

Conoce tu nuevo ENTORNO



2 RECÁMARAS



A 20 MIN. DEL
DE CHOLULA



CAJÓN DE
ESTACIONAMIENTO

DISTRIBUCIÓN

- 2 recámaras
- Sala
- Comedor
- Cocina
- Patio de servicio
- Cochera para 1 auto



53 M2 HABITABLES

DESARROLLO

3 EDIFICIOS

24 DEPARTAMENTOS

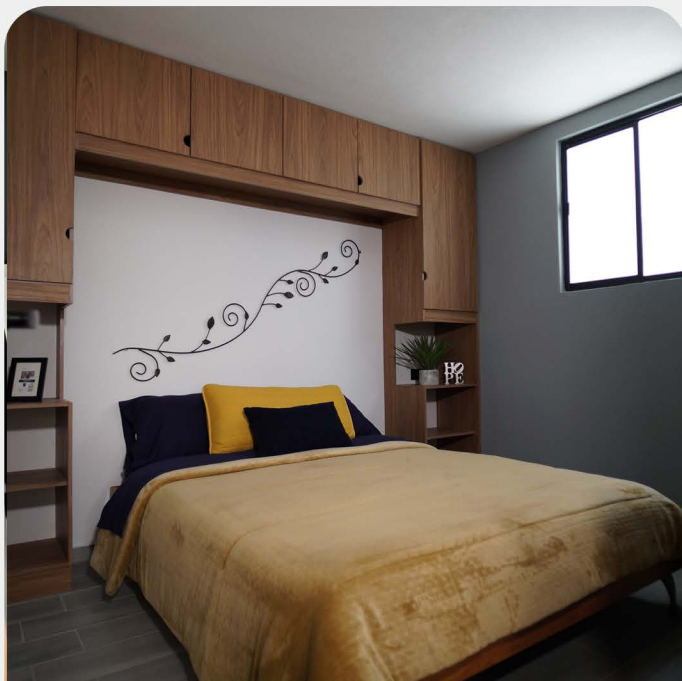


LOS PINOS

Invierte un poco más;
agrega **confort** y **estilo**
a tu Depa.



SALA COMEDOR



RECÁMARA PRINCIPAL

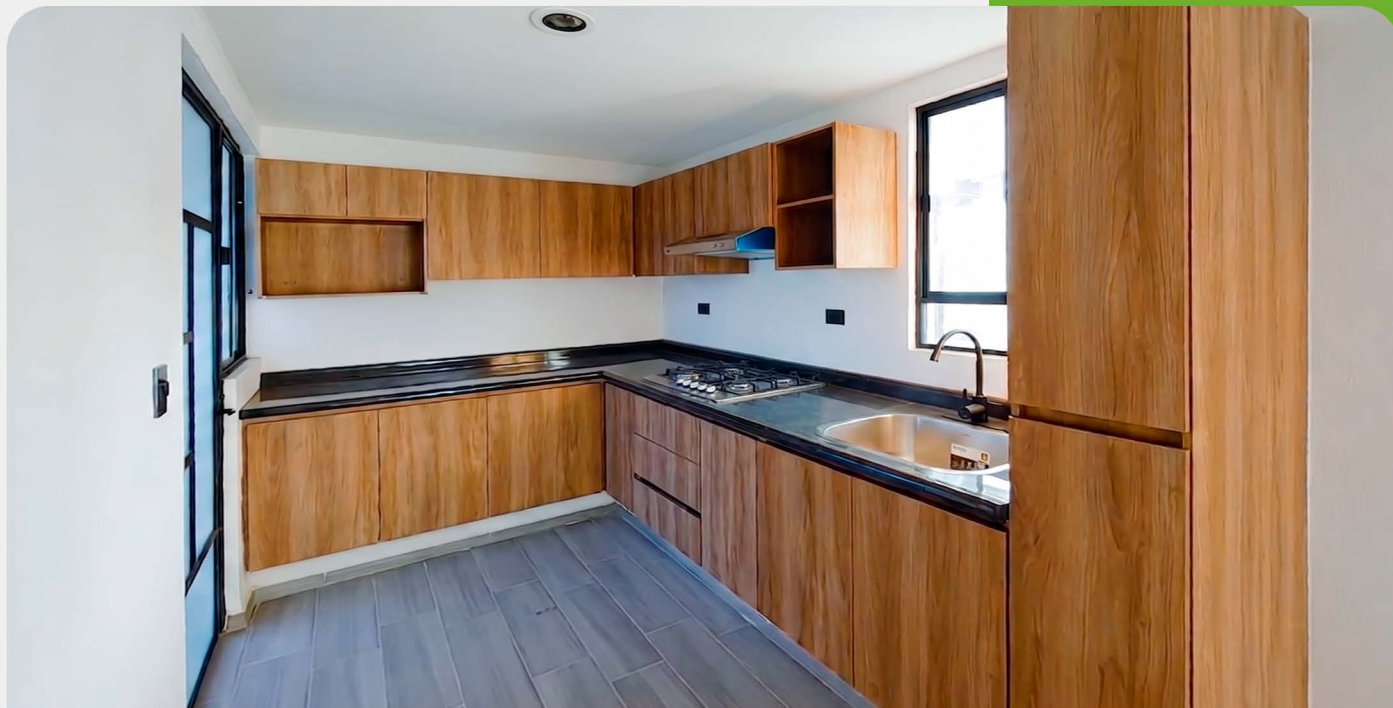


BAÑO COMPLETO

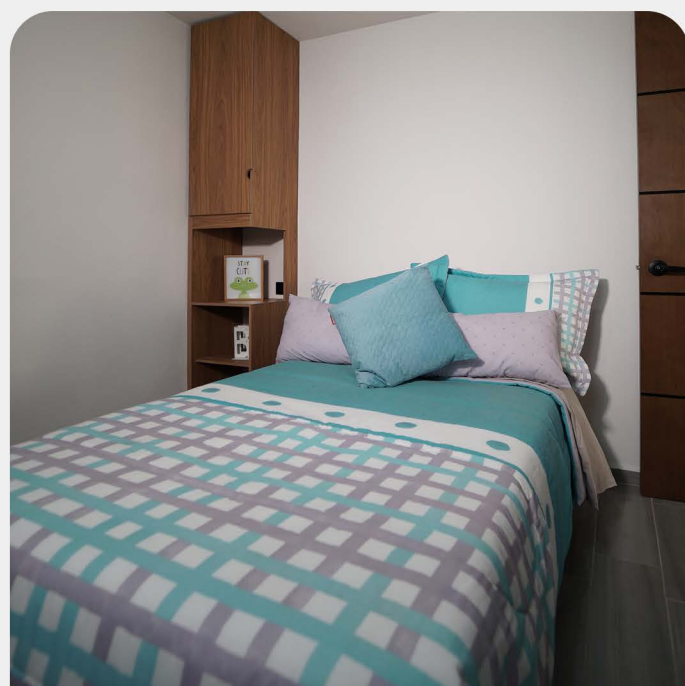
*Imágenes ilustrativas *El departamento no se entrega amueblado
*Equipamiento con costo adicional

LOS PINOS

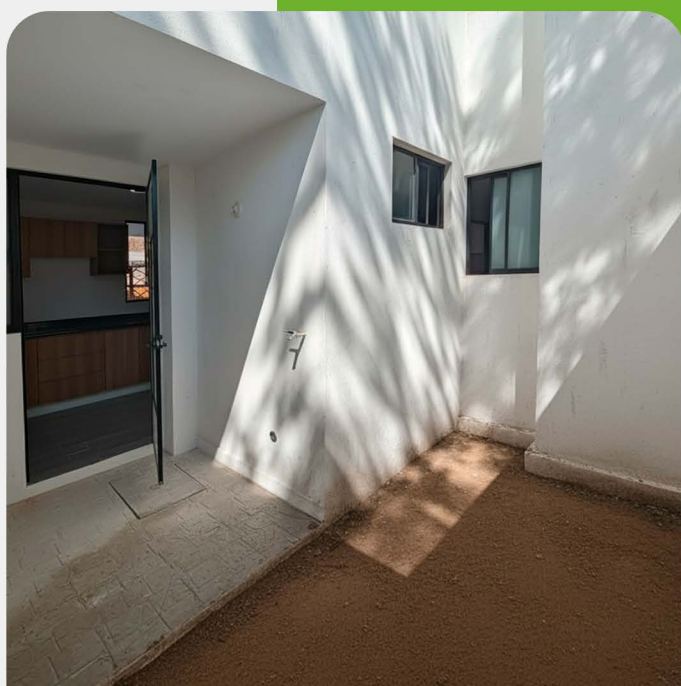
Invierte un poco más;
agrega **confort** y **estilo**
a tu Depa.



COCINA INTEGRAL



RECÁMARA SECUNDARIA



PATIO DE SERVICIO

*Imágenes ilustrativas *El departamento no se entrega amueblado
*Equipamiento con costo adicional




¡TU NUEVO HOGAR!




Espacio y CONEXIÓN

-  10 Min Aeropuerto Internacional de la Ciudad de Puebla
-  10 Min Universidad Politécnica de Puebla
-  20 Min Plaza San Diego
-  20 Min San Pedro Cholula

 Prolongación de la Antigua Vía 101-3, Santa Maria Zacatepec, Municipio de Juan C. Bonilla, Puebla.

 222 932 39 99

 222 231 44 31 al 34

  @pisavende

PISA
DESARROLLADORA
INMOBILIARIA



info@pisavende.com.mx
www.pisavende.com