

PISA
DESARROLLADORA
INMOBILIARIA

**NUEVA ETAPA
"REDISEÑADA"**



**Imagen ilustrativa*

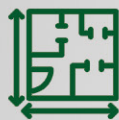
— CORTIJO DE —
ZAVALETA

DISEÑO Y **FUNCIONALIDAD**
CON EXCELENTE **UBICACIÓN**

45 CASAS EXCLUSIVAS

DESDE: **\$3,590,000***

**No incluye gastos de escrituración*



CONSTRUCCIÓN: **202.5 M²**



TERRENO: **123.58 M²**

**Imagen ilustrativa*



EQUIPAMENTO

COCINA Y CLOSET



**Imagen ilustrativa*



**Imagen ilustrativa*

Cocina Integral con isla cubierta con granito, alacena con amplio espacio para guardar.
Hermosos, closets de piso a techo.
Cancel de cristal templado en baño.

**Imágenes ilustrativas*



**Imagen ilustrativa*



El Roof Garden se entrega con pérgola,
barra de servicio con Tarja y medio baño.

DISTRIBUCIÓN DE LA CASA



**Cocina equipada
con estufa,
campana y barra**



**Sala
Comedor**



**Jardín
interior**



**Baño de
visitas**



**Cisterna de
10,000 Lts**



**Cochera
para 2 autos**



**Cuarto de
servicio**



Vestíbulo



**Recámara
principal con
baño y closet**



**1 Baño
completo**



Vestíbulo



**2 Recámaras
con closets**



**Cuarto
de TV**



Roof Garden



1/2 Baño



Pérgola



Tarja

AMENIDADES



Salón de usos múltiples
para 40 personas



Área de juegos
infantiles



Círculo cerrado,
11 Cámaras



Portón para cerrar
por la noche



Caseta de vigilancia
con cristales blindados



Lámparas solares
en avenidas

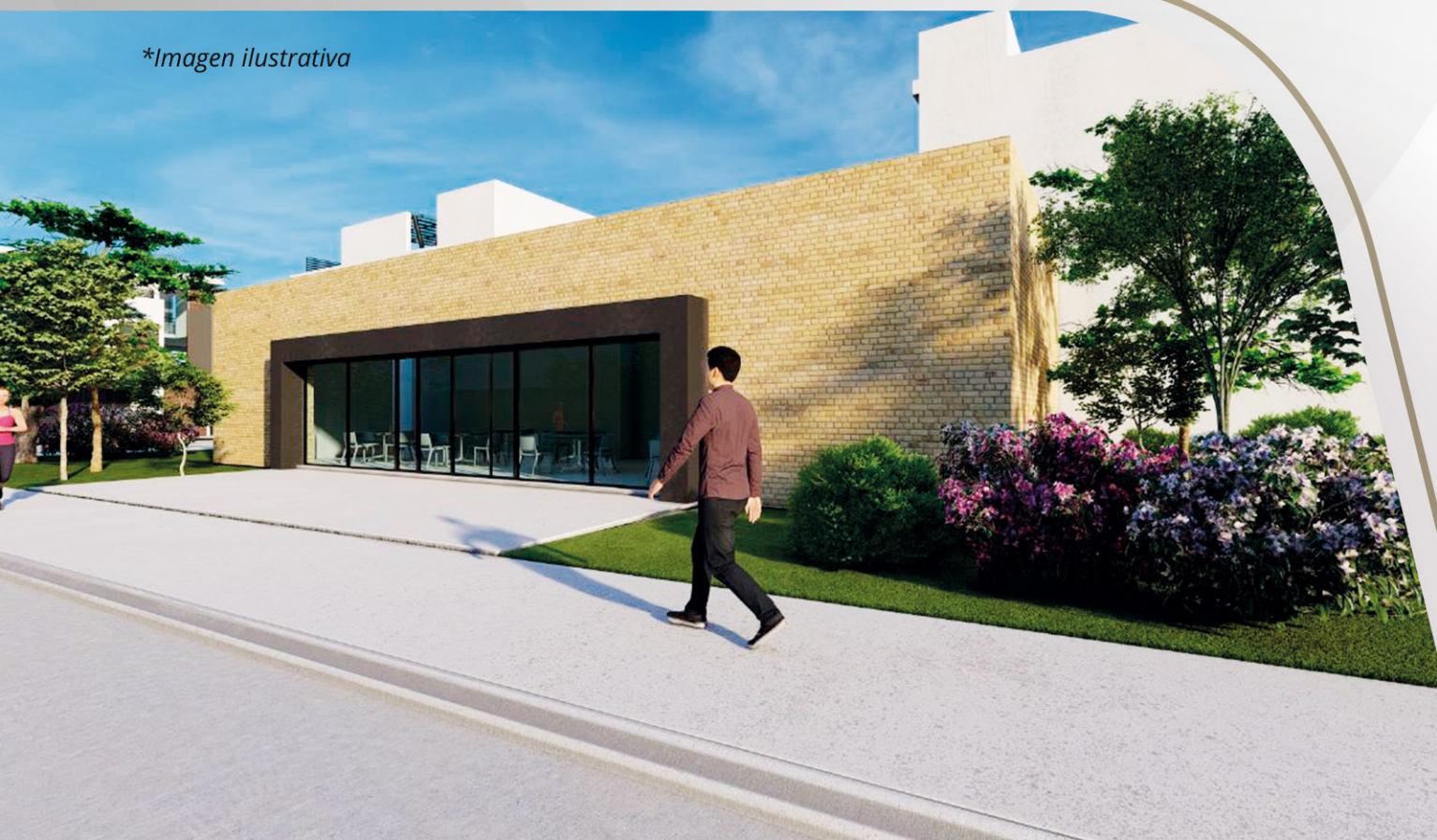


Plumas
automatizadas



6 cajones de estacionamiento
para visitas

**Imagen ilustrativa*



UBICACIÓN

Calle Calzada La Loma
#2535, Colonia Zavaleta, Puebla, Pue.

